

Profilschwerpunkt
Produktionsorientierung

Gewerbeschule G17

SBB
Kompetenz

Gesamtschule
Kirchdorf

Schule Karl-
Arnold-Ring



Produktions-
orientierung

Produktions-
schule
Träger
Bl Elbinseln

Lernort Praxis
im
Schulbezogenen
Netzwerk

Schule
Stübenhofer
Weg

Laurens-
Janssen-Haus

Schule an
der
Burgweide

Netzwerk
Burg-The-
ater

Netzwerk
gesunde
Ernährung

Bildungs-
zentrum
Tor zur Welt
Kirchdorf

Sprach- und
Bewegungs-
zentrum
Reiherstieg

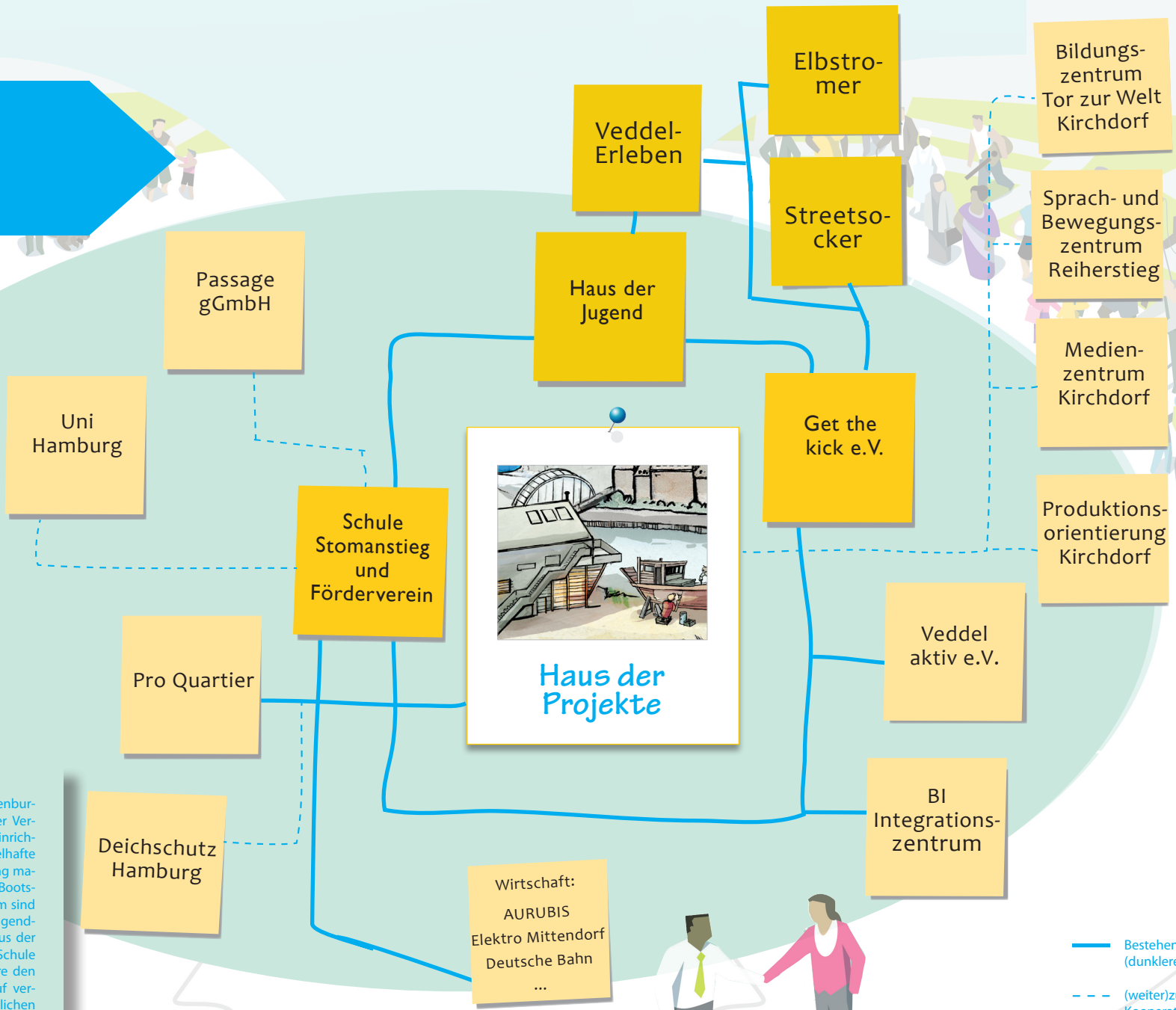
Medien-
zentrum
Kirchdorf

Haus der
Projekte
Veddel

Im Zuge von Schulbau-Sanierungen werden Werkstätten in Verbindung mit der Küche und dem Café des örtlichen Beschäftigungsträgers und weiteren Bildungseinrichtungen zu „Produktionsorientierten Bildungsangeboten“ weiter entwickelt. Mit stärkerer Handlungsorientierung und mehr Lebensweltbezug soll das Lernen insgesamt attraktiver werden. Schülerfirmen sollen z.B. gesundes Mittagessen selbst produzieren. Oder eine andere Schülerfirma sorgt für professionalisierte Öffentlichkeitsarbeit. Dieser „Netzwerk-Knotenpunkt“ wird durch einen „Netzwerkmanager“ vor Ort in Begleitung der lokalen Kerngruppe (Vertreter aller Einrichtungen), den Fachbehörden und dem Bezirk in einem neuartigen Betreibermodell gemanagt, begleitet von der Koordinierungsstelle BOE.

- Bestehende Kooperationen (dunklerer Farbton)
- - - (weiter)zuentwickelnde Kooperationen und Vernetzungen (wird ständig ergänzt) (hellerer Farbton)

Profilschwerpunkt
Haus der Projekte



Das „Haus der Projekte“ soll den Muggenburger Zollhafen zu einem Standort in der Vernetzung der Bildungs- und Beratungseinrichtungen auf den Elbinseln als eine beispielhafte Einrichtung zur beruflichen Qualifizierung machen. Jugendliche können hier in einer Bootswerkstatt ausgebildet werden. Außerdem sind unterschiedliche Freizeitangebote für Jugendliche und Erwachsene geplant. Das „Haus der Projekte“ soll mit dem Haus der Jugend, Schule und Weiterbildungsträgern insbesondere den Übergang von der Schule in den Beruf verbessern. Eine Besonderheit: Die Jugendlichen werden bereits beim Bau des Hauses beteiligt.

— Bestehende Kooperationen (dunklerer Farbton)
 - - - (weiter)zuentwickelnde Kooperationen und Vernetzungen (wird ständig ergänzt) (hellerer Farbton)

Bildungszentrum
Tor zur Welt



Sprachheil-
schule

Gymnasium
Kirchdorf-
Wilhelmsburg

Elbinselschule

Verikom

KITA
Koppelstieg

Rebus
Wilhelmsburg

KITAS

Elternschule
Wilhelmsburg

Volkshoch-
schule

GESAMT-
SCHULE
KIRCHDORF

MITTELPUNKT
WILHELMSBURG

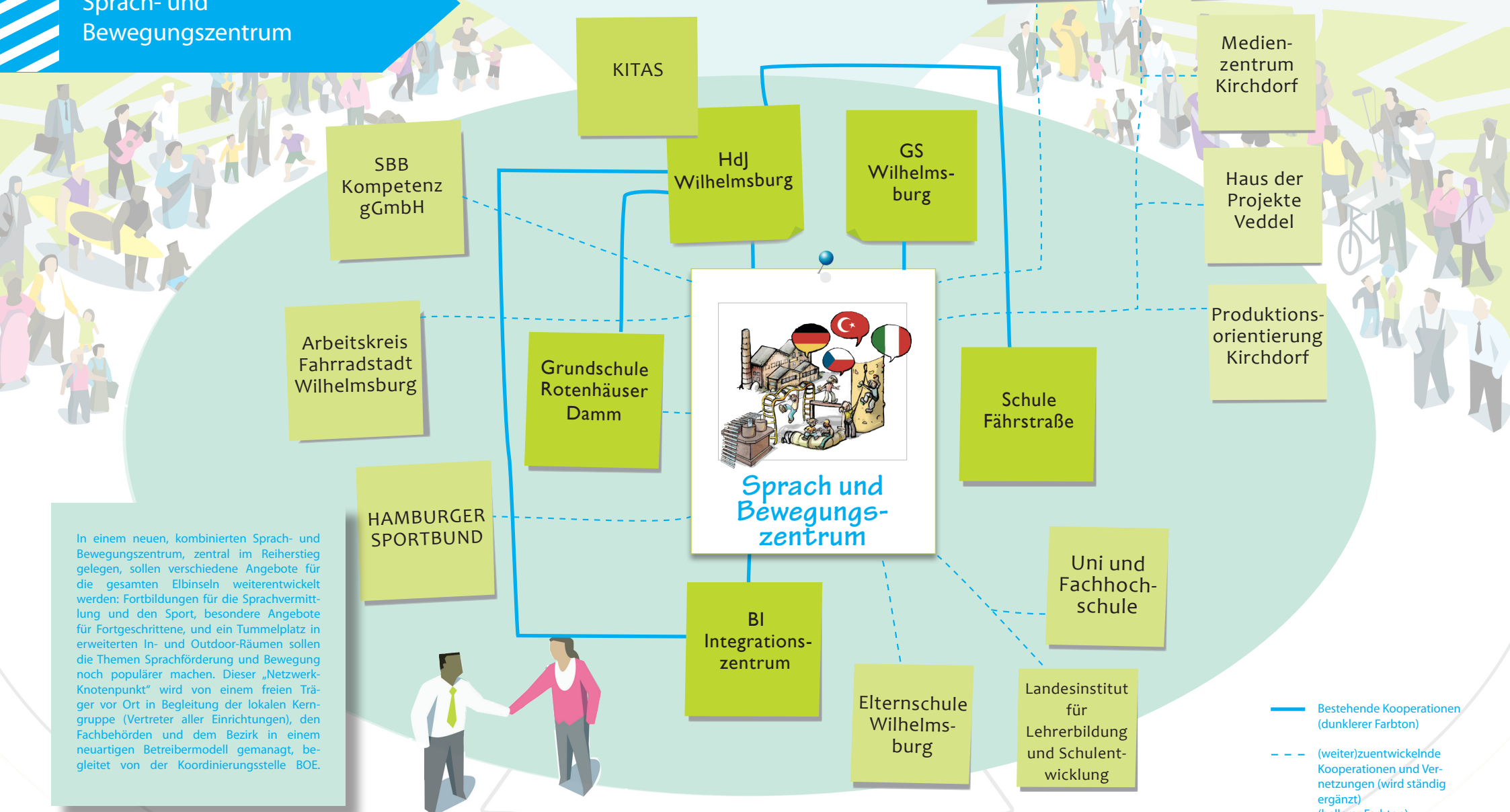
INVIA

HAUS
DER JUGEND

Das Bildungszentrum „Tor zur Welt“ in Kirchdorf wird als großes Neubau-Projekt ein herausragendes Beispiel der Vernetzung von Schulen, Kitas, Erwachsenenbildung und Beratungseinrichtungen für den ganzen Stadtteil. Rund um die Krieterstraße wird ein ganzer Gebäudekomplex völlig neu entworfen und in weiten Teilen auch nach höchsten energetischen Standards neu gebaut. Das Bildungszentrum ist ein wichtiger Baustein der Bildungsoffensive Elbinseln mit Angeboten, die ein lebenslanges Lernen ermöglichen sollen.

- Bestehende Kooperationen (dunklerer Farbton)
- - - (weiter)zuentwickelnde Kooperationen und Vernetzungen (wird ständig ergänzt) (hellerer Farbton)

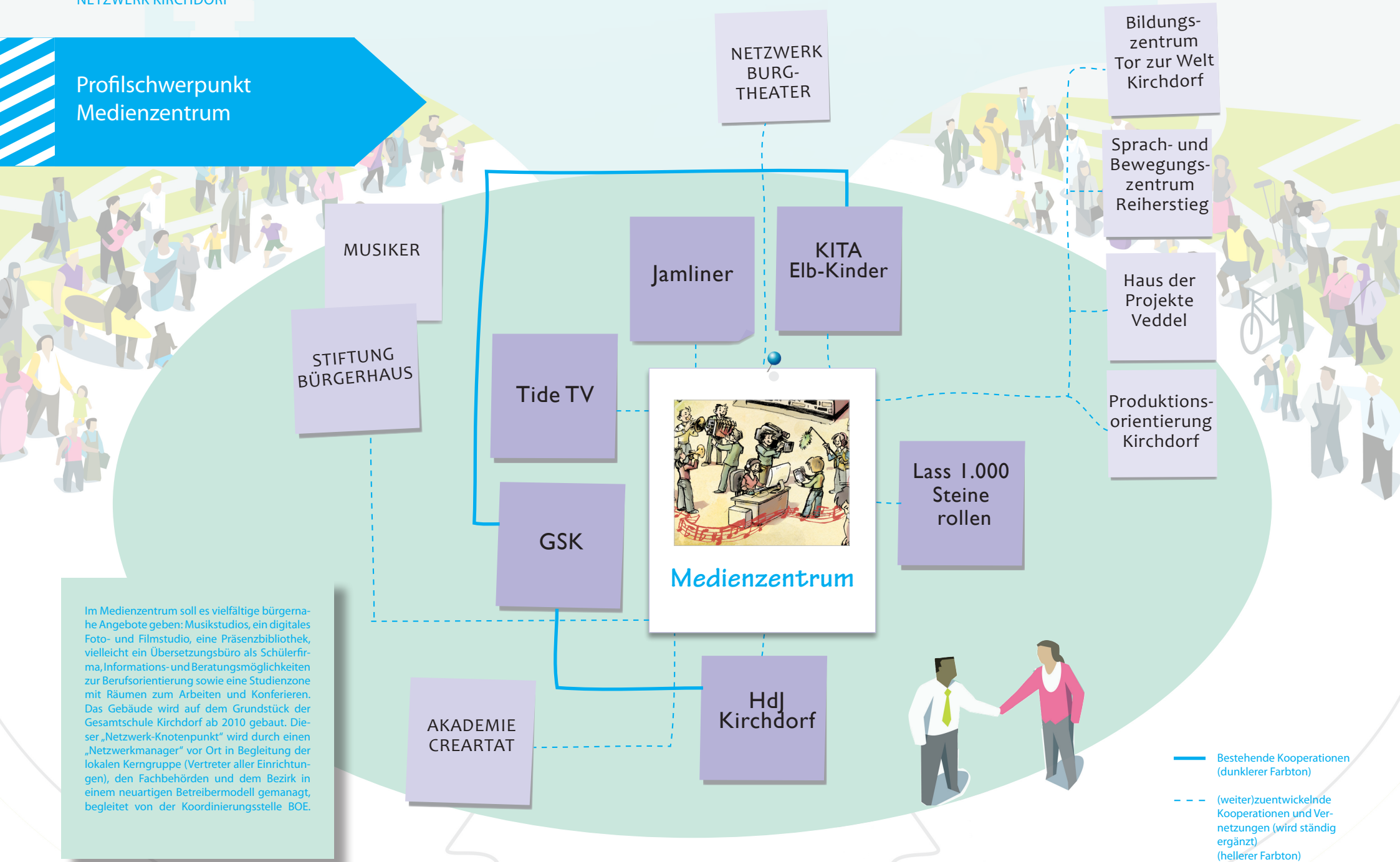
Profilschwerpunkt
Sprach- und
Bewegungszentrum



In einem neuen, kombinierten Sprach- und Bewegungszentrum, zentral im Reiherstieg gelegen, sollen verschiedene Angebote für die gesamten Elbinseln weiterentwickelt werden: Fortbildungen für die Sprachvermittlung und den Sport, besondere Angebote für Fortgeschrittene, und ein Tummelplatz in erweiterten In- und Outdoor-Räumen sollen die Themen Sprachförderung und Bewegung noch populärer machen. Dieser „Netzwerk-Knotenpunkt“ wird von einem freien Träger vor Ort in Begleitung der lokalen Kerngruppe (Vertreter aller Einrichtungen), den Fachbehörden und dem Bezirk in einem neuartigen Betreibermodell gemanagt, begleitet von der Koordinierungsstelle BOE.

- Bestehende Kooperationen (dunklerer Farbton)
- - - (weiterzuentwickelnde Kooperationen und Vernetzungen (wird ständig ergänzt) (hellerer Farbton))

Profilschwerpunkt
Medienzentrum



Im Medienzentrum soll es vielfältige bürgernahe Angebote geben: Musikstudios, ein digitales Foto- und Filmstudio, eine Präsenzbibliothek, vielleicht ein Übersetzungsbüro als Schülerfirma, Informations- und Beratungsmöglichkeiten zur Berufsorientierung sowie eine Studienzone mit Räumen zum Arbeiten und Konferieren. Das Gebäude wird auf dem Grundstück der Gesamtschule Kirchdorf ab 2010 gebaut. Dieser „Netzwerk-Knotenpunkt“ wird durch einen „Netzwerkmanager“ vor Ort in Begleitung der lokalen Kerngruppe (Vertreter aller Einrichtungen), den Fachbehörden und dem Bezirk in einem neuartigen Betreibermodell gemanagt, begleitet von der Koordinierungsstelle BOE.

- Bestehende Kooperationen (dunklerer Farbton)
- - - (weiter)zuentwickelnde Kooperationen und Vernetzungen (wird ständig ergänzt) (hellerer Farbton)